



Libro de Ventas de Responsabilidad Medioambiental



Bring on tomorrow

Comienzo 

El Seguro de Responsabilidad Medioambiental (habitualmente conocido en inglés como EIL) ofrece a las empresas la posibilidad de transferir sus exposiciones y riesgos medioambientales. Las pólizas de Responsabilidad Medioambiental están redactadas para responder ante cualquier tipo de contaminación – tanto accidental y repentina como gradual - y teniendo muy presente que las obligaciones de limpieza y remediación cada vez se están volviendo más y más complejas.

El Seguro de Responsabilidad Medioambiental ofrece al mediador unas grandes y atractivas posibilidades de desarrollo y está aquí para quedarse.

1

UN RIESGO EMERGENTE

Las exposiciones de los riesgos medioambientales se han visto incrementadas por una cada vez más restrictiva legislación medioambiental desde que la Unión Europea decidiera introducir nuevos conceptos tales como daño a los recursos naturales y los cada vez más rigurosos criterios de limpieza y remediación. Esto implica que pese a que las empresas no hayan modificado sus actividades, sus potenciales responsabilidades medioambientales se han visto incrementadas.

1&2

2

UN MERCADO GRANDE Y SENSIBILIZADO

Actividades de todas las industrias y de todos los tamaños afrontan responsabilidades medioambientales. Las obligaciones tanto para las compañías como para las autoridades competentes apuntan hacia un incremento tanto en el número de de reclamaciones medioambientales como en sus costes – que combinado junto con una mayor atención de los medios de comunicación, han promovido una mayor preocupación por los asuntos medioambientales a las empresas, inversores y clientes.

3

POSICIONAMIENTO REFORZADO FRENTE A OTROS MEDIADORES

Los mediadores que son capaces de mantener conversaciones cualificadas con clientes acerca del seguro de Responsabilidad Medioambiental son capaces de diferenciarse del resto de mediadores que no tengan el mismo grado de conocimiento de éstos riesgos y sus seguros específicos. Esto genera nuevas posibilidades de incrementar el nuevo negocio y consolidar la estrategia de retención de clientes y reafirmar las posiciones de los mediadores como valiosos asesores de riesgos.

4

LOS DIRECTORES Y GERENTES ESTÁN EXPUESTOS A TÍTULO PERSONAL

Tras un incidente medioambiental, las personas físicas también afrontan la posibilidad de acciones contra ellas. De hecho, algunas regulaciones pueden arrastrar a directores y gerentes a ser responsables por los daños generados. Merece la pena resaltar la complejidad de los daños medioambientales y la gran importancia del seguro de Responsabilidad Medioambiental a la hora de que directores y gerentes decidan acerca de las coberturas para sus empresas.

5

OPORTUNIDADES A NIVEL INTERNACIONAL

Cada país posee una legislación medioambiental diferente y ha transpuesto la directiva Europea de Responsabilidad Medioambiental de diferentes maneras – en varios (España, Portugal, Eslovaquia y República Checa por ejemplo) las empresas pueden tener que acreditar que disponen de una garantía financiera en vigor para sus riesgos medioambientales (como puede ser disponer en vigor de una póliza local de Responsabilidad Medioambiental) de cara a poder operar en éstos países.

En resumen: el aumento de las exposiciones de los clientes y de su concienciación ante estos nuevos riesgos apuntala las oportunidades de los corredores para fortalecer sus posiciones con los clientes e incrementar sus ingresos. Las siguientes secciones analizan con más detalle: el mercado objetivo del seguro de Responsabilidad Medioambiental, los argumentos de venta para los compradores por primera vez de ésta cobertura, la venta de AIG al cliente como asegurador de Responsabilidad Medioambiental, aspectos de consolidación con los clientes para el mediador, sugerencias para superar los obstáculos de venta de esta cobertura y, por último, algunas reclamaciones amparadas por la cobertura de la póliza.

NOTAS

1 Daño a los recursos naturales significa daños a especies protegidas, y sus hábitats, al suelo, al agua, así como daños a la ribera del mar y de las rías. Centenares de especies de animales, aves, insectos, peces y plantas están protegidos tanto a nivel nacional como Europeo.

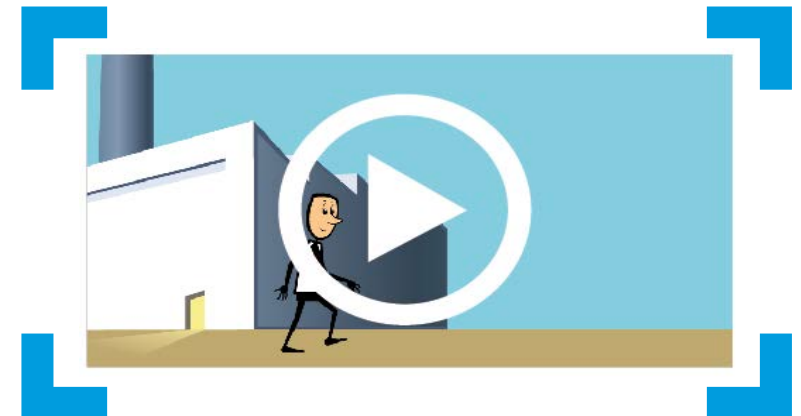
Además existen miles de lugares protegidos a lo largo de toda Europa (de hecho cerca de una quinta parte de la superficie de la Unión Europea está protegida).

Consulte la www.rednatura.es 2000 para obtener más información

2 Nuevos requerimientos de limpieza y remediación tales como las medidas de reparación complementaria y compensatoria que pueden llevar a una empresa a estar años hasta que se produce una reparación efectiva del daño causado al suelo, la fauna y/o los hábitats naturales.

Por ejemplo, el daño a árboles y plantas dañados puede acarrear su replantación y el daño a poblaciones de fauna y peces puede suponer la repoblación de las especies dañadas.

Las empresas pueden tener que llevar a cabo mejoras en otra áreas para compensar la pérdida de uso de las zonas dañadas mientras se está recuperando la misma.



Una característica positiva para los brokers referente al seguro de Responsabilidad Medioambiental es que existe un amplio abanico de actividades y sectores sujetos a la contratación de la cobertura. Desde corporaciones multinacionales hasta pequeñas y medianas empresas, la flexibilidad de nuestro producto conlleva que podemos adaptar el mismo a la mayoría de los sectores, especialmente:

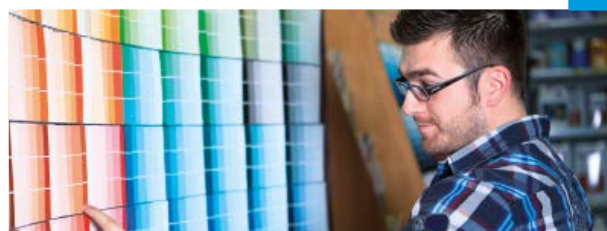
- **Fabricantes – desde industria pesada y compañías químicas hasta empresas de comida y bebidas**
- **Eléctricas y servicios**
- **Gestores de residuos y centros de depósito final de residuos**
- **Proyectos de construcción y coberturas globales para empresas**
- **Almacenamientos al por mayor**
- **Venta al por menor y almacenes**
- **Transporte por carretera y compañías logísticas**
- **Propietarios de suelo, incluidos los arrendatarios y promotores**
- **Empresas de servicios profesionales medioambientales**
- **Multinacionales**



ALPHA tiene cobertura de Responsabilidad Medioambiental con AIG desde hace más de diez años. Se trata de una compañía química multinacional con más de 30.000 empleados y formulando productos para más de 50 países. La compañía valora la red internacional de AIG de Responsabilidad Medioambiental, y sabe que sus operaciones a nivel global disponen de las mejores coberturas locales en todo el mundo.



BETA es una pequeña empresa de transporte por carretera que lleva operando en este sector desde hace casi 30 años. BETA factura un millón de euros por año y cuenta con una flota de 20 vehículos. Compró su primera póliza de Responsabilidad Medioambiental con AIG en 2008 y ha sido nuestro cliente desde entonces.



GAMMA es una empresa dedicada a la venta de productos de bricolaje en Inglaterra e Irlanda. Sus sucursales principalmente proveen materiales a particulares para reparaciones, mantenimiento y proyectos de reformas. GAMMA ha sido cliente de AIG desde 2010 y tras sufrir una reclamación por un importe superior a €1.000.000.



DELTA es una compañía de construcción llevando a cabo proyectos a lo largo de toda Europa. DELTA adquiere una póliza de Responsabilidad Medioambiental a causa de la posibilidad de causar un daño ambiental o empeorar una contaminación existente y que no haya sido detectada hasta la fecha. Esto podría llevar a Delta a ser responsable de los costes de limpieza y los potenciales costes asociados a daños personales, materiales y daños a los recursos naturales.

When pollution and environmental incidents happen, professional, reliable and specialised response matters.

PIER Europe

Unmatched Pollution Incident and Environmental Response network from AIG, helping clients resume normal operations quicker whilst minimising the costs associated to the remediation and potential liabilities.

Introducing PIER Europe



Why use PIER Europe?



POWERFUL, CUSTOMISED RESPONSE

When incidents happen, PIER Europe operators help assemble the most appropriate response team, specific to the business' needs. The network includes experts in environmental spill response and clean-up, disaster recovery and restoration, waste management and disposal, investigative services and environmental consulting.

BIG OR SMALL

Pollution and environmental incidents of all sizes can be supported by the service. PIER Europe can help businesses dispatch specialised responders and coordinate a comprehensive response. No matter how large or small.

ACROSS EUROPE

Accessible in 32 countries* and with operators available 24/7/365 providing support in over 40 languages, the PIER Europe network ensures timely, reliable and comprehensive support for our Environmental policyholders.

CRISIS COMMUNICATION AND PR SUPPORT

Businesses risk damaging their reputation when sensitive incidents hit the headlines. PIER Europe can provide access to professional communication support to help manage the public impact of the incident and minimise reputational damage.

* PIER Europe is available in 32 countries: Austria, Belgium, Bulgaria, Croatia, Cyprus, Czech Republic, Denmark, Estonia, Finland, France, Germany, Greece, Hungary, Ireland, Italy, Latvia, Lichtenstein, Lithuania, Luxembourg, Malta, Norway, Poland, Portugal, Romania, Russia, Slovakia, Slovenia, Spain, Sweden, Switzerland, the Netherlands and the United Kingdom.

AIG es una aseguradora líder a nivel mundial que lleva desarrollando este producto durante más de 60 años y asegurando durante el último año más de 30.000 pólizas locales a lo largo y ancho de todo el mundo, para clientes multinacionales.

Con ésta experiencia AIG puede ofrecer a sus clientes tres diferentes niveles de cobertura multinacional, dependiendo de las necesidades y preferencias de cada cliente.

PARA UNA INFORMACIÓN MÁS DETALLADA DE NUESTRAS POSIBILIDADES MULTINACIONALES, REVISAR EL LIBRO DE VENTAS DE AIG EUROPE PARA MULTINACIONALES



PÓLIZAS LOCALES INDIVIDUALES EN CADA PAÍS

El valor por defecto para muchas empresas con actividades en el extranjero

La emisión de una póliza local emitida por una compañía de seguros autorizada en un país, puede ser el resultado de un requerimiento contractual o de otro tipo. Con la amplitud de nuestras operaciones y la experiencia adquirida en todo el mundo, estamos en condiciones de emitir una póliza local o certificado en prácticamente todos los países donde los clientes operen.



VENTAJAS Y DESVENTAJAS

LIBRE PRESTACIÓN DE SERVICIOS (LPS)

Póliza individual con gestión administrativa muy sencilla para aquellas empresas con actividades desarrolladas en países de la Unión Europea.

Nuestra póliza en Libre Prestación de Servicios es una póliza individual que puede cubrir varias situaciones de riesgo ubicadas en la Unión Europea. Esto simplifica la administración y gestión de las pólizas tanto a los mediadores como a los clientes, estableciendo una única prima, la misma fecha de renovación para todo el programa así como una única persona de contacto en el país donde esté radicada la razón social del cliente.



VENTAJAS Y DESVENTAJAS

PROGRAMA MASTER INTEGRADO (PMI)

Un programa de seguro global que combina la emisión de pólizas locales con un control y gestión centralizadas.

Con una amplia red de oficinas de AIG a nivel mundial, la gran mayoría de las pólizas locales los clientes con un PMI en vigor serán emitidas por una oficina local de AIG. Esto asegura a los clientes el cumplimiento de las regulaciones locales, mientras que se mantiene la coherencia tanto en coberturas como en el servicio a través de sus operaciones globales.



VENTAJAS Y DESVENTAJAS

Las ventajas y desventajas de las pólizas de seguros compradas localmente

CUMPLIMIENTO

El conocimiento por parte de los empleados locales de la legislación y normativa locales garantiza su estricto cumplimiento.

PRUEBA DE SEGURO

Es posible que se precise contar con pólizas o certificados locales por razones contractuales.

CUESTIONES FISCALES

La tramitación local de los siniestros y el pago local de las indemnizaciones evitan cualquier complicación fiscal que pudiera surgir en ausencia de una póliza local.

SERVICIO

Servicio local para responder a cambios en la póliza, ajustes, consultas sobre coberturas.



PÓLIZAS LOCALES INDIVIDUALES: compradas localmente y emitidas por un asegurador local en el país local. A menudo es la postura por defecto de muchas compañías pequeñas.



Con más oficinas y especialistas propios en todo el mundo que cualquier otra aseguradora, la emisión local de pólizas es uno de los principales puntos fuertes de AIG.

FRAGMENTACIÓN

Diferentes aseguradoras, diferentes términos y condiciones (pólizas), diferentes fechas de renovación.

FALTA DE VISIÓN DE CONJUNTO

Escaso control general, falta de visión de conjunto de los siniestros y las indemnizaciones.

INCOHERENCIA

Niveles incoherentes de cobertura y servicio entre las empresas del grupo.

¿RENTABLE?

La compra fragmentada, en pólizas individuales puede no ser el modo más rentable de comprar seguros para una multinacional

Las ventas y desventajas de las pólizas en LPS (Libre Prestación de Servicios)

| CONDICIONADO | CERTIFICACIÓN | SINIESTROS | RELACIÓN COMERCIAL | PRIMA | COSTES DE ADMINISTRACIÓN |
|--|--|---|--|-------------------------------------|---|
| Una única póliza con términos y condiciones homogéneas | Un documento que certifique la cobertura para todas las empresas europeas aseguradas | Una sola persona de contacto a quien comunicar los siniestros | El cliente, el bróker y el asegurador tienen absoluto conocimiento de los seguros europeos | Un solo punto de facturación y pago | Los costes pueden minimizarse en el caso de una oferta LPS estándar |



PÓLIZA LPS: una única póliza para empresas con operaciones en la UE.



A simple vista es una solución sencilla con atractivas ventajas, aunque los clientes deben sopesar los posibles problemas en materia de servicio, siniestros y costes.



| CONDICIONADO | CERTIFICACIÓN | SINIESTROS | RELACIÓN COMERCIAL | PRIMA | COSTES DE ADMINISTRACIÓN |
|--|----------------------|------------------------------|-----------------------------------|---|---|
| ¿Se acepta que esté en otro idioma?, ¿incluye las condiciones del mercado local? | Costes de traducción | Coste de los peritos locales | No existe un enlace a nivel local | El bróker o el cliente coordinan los pagos de las entidades locales | Coste de los servicios adicionales, por ejemplo, facturas múltiples o certificados en el idioma local |

NB no disponible para todas las líneas

Ventajas y desventajas de un Programa Multinacional Coordinado (PMC)



Los clientes que compran por primera vez ésta cobertura, así como aquellos que aún no tomaron la decisión de adquirir un seguro medioambiental, tienen que entender, al menos en términos generales, el alcance de sus exposiciones potenciales y la protección ofrecida por el seguro.

He aquí algunos puntos de discusión sugeridos.

TEMAS 1

¿ES EL CLIENTE CONSCIENTE DE QUE LA COBERTURA DE CONTAMINACIÓN SÚBITA Y ACCIDENTAL DE LA PÓLIZA DE RESPONSABILIDAD CIVIL GENERAL ES MUY LIMITADA Y NO OFRECE COBERTURA PARA LOS NUEVOS REQUERIMIENTOS LEGALES, NI PARA LA CONTAMINACIÓN GRADUAL NI PARA LOS POSIBLES DAÑOS PROPIOS POR CONTAMINACIÓN?

¿DISPONEN LAS EMPRESAS DE UNA EVALUACIÓN DE SUS RIESGOS? ¿SON CONSCIENTES DE QUE LAS RESPONSABILIDADES MEDIOAMBIENTALES SON MUCHO MAYORES EN LA ACTUALIDAD?

¿COMPRENDEN LAS EMPRESAS QUE PARA EVENTOS EN LOS QUE SE CAUSE UN DAÑO MEDIOAMBIENTAL, SE LAS CONSIDERARÁ CULPABLES HASTA QUE PUEDAN DEMOSTRAR SU INOCENCIA?

¿HAN CONSIDERADO LAS EMPRESAS EL DAÑO REPUTACIONAL QUE PUEDEN SUFRIR COMO CONSECUENCIA DE UN INCIDENTE CONTAMINANTE?

IMPORTANCIA DE LA RESPONSABILIDAD MEDIOAMBIENTAL

SÚBITA Y ACCIDENTAL (S&A) FRENTE A LA CONTAMINACIÓN GRADUAL

En ocasiones es complicado determinar si una contaminación ha tenido su origen en un hecho accidental y repentino o gradual. La póliza de Responsabilidad Medioambiental está redactada para cubrir ambos tipos de eventos contaminantes, sin hacer distinción entre la contaminación Súbita y Accidental y la contaminación Gradual.

COSTES DE LIMPIEZA DE LA SITUACIÓN DE RIESGO ASEGURADA

Las pólizas de Responsabilidad Civil General no ofrecen cobertura para la cobertura de costes de limpieza en la situación de riesgo asegurada o para los costes de evitación. La póliza de Responsabilidad Medioambiental puede otorgar a las empresas cobertura para los costes de limpieza dentro de la situación de riesgo asegurada así como los daños personales y materiales a terceros cuyo origen sea un evento contaminante.

CONTAMINACIÓN HISTÓRICA

La contaminación puede estar presente incluso en ubicaciones donde en la actualidad no se desarrolle ninguna actividad y las empresas pueden afrontar responsabilidades por contaminaciones históricas derivadas de usos anteriores del suelo. La póliza de Responsabilidad Medioambiental puede ofrecer cobertura, para la contaminación histórica tanto dentro como fuera de las situaciones de riesgo aseguradas.

Las nuevas regulaciones medioambientales han establecido nuevas formas de limpiar y remediar los daños medioambientales, aumentando considerablemente las responsabilidades medioambientales de las empresas. La póliza de Responsabilidad Medioambiental ofrece cobertura para los nuevos cambios legislativos (y futuros).

Una empresa sospechosa de causar un daño medioambiental es culpable hasta que pueda demostrar su inocencia. La póliza de Responsabilidad Medioambiental cubre los gastos de defensa y los costes de investigación facilitando el acceso de los clientes a especialistas medioambientales, tanto a nivel técnico como jurídico, con el objeto de que éstos, puedan ponerse en contacto, en nombre de la empresa, con las autoridades competentes.

La creciente sensibilidad de los medios de comunicación ante los incidentes relacionados con la contaminación puede ocasionar un daño importante en la imagen de las empresas. El disponer en vigor una póliza de Responsabilidad Medioambiental es un síntoma evidente de la preocupación de las empresas para hacer frente sus responsabilidades medioambientales.



MAS TEMAS >

VENTA DE RESPONSABILIDAD MEDIOAMBIENTAL

HAGA CLIC EN LA FLECHA PARA SABER MÁS

TEMAS 2

RELEVANCIA DE LA RESPONSABILIDAD MEDIOAMBIENTAL

¿SABEN LAS EMPRESAS A QUIÉN RECURRIR?

Cuando acontece un siniestro medioambiental, es de vital importancia comenzar a gestionar el mismo lo antes posible con el personal adecuado. La mayor parte de las empresas nunca han hecho frente a una reclamación medioambiental con anterioridad y es muy probable que no sepan a quien recurrir. AIG facilita a sus clientes el acceso a asistencia cualificada tanto a nivel técnico como legal y a una gran red de profesionales con décadas de experiencia.

¿ENTIENDEN LAS EMPRESAS QUE IMPLICACIONES PUEDEN ACARREAR LOS PROYECTOS DE REMEDIACIÓN A SUS ACTIVIDADES A LARGO PLAZO?

Las empresas que causan un daño medioambiental han de restituir el elemento dañado a su estado original. Esta tarea puede ser compleja y llevar varios años el lograrlo. El producto de Responsabilidad Medioambiental ofrece cobertura para éstos costes y facilita la experiencia medioambiental para alcanzar la restitución.



¿SON CONSCIENTES LAS EMPRESAS QUE LOS EMPLEADOS PUEDEN SER RESPONSABLES A TÍTULO PERSONAL?

Tras un incidente medioambiental, los individuos afrontan la posibilidad de sufrir acciones personales. Nuestro producto puede cubrir los costes de defensa e investigación así como los costes por los acuerdos que se alcancen por los daños medioambientales causados por las empresas y sus empleados.

¿LA EMPRESA ES CONSCIENTE DE QUE LOS GASTOS DE EMERGENCIA LLEVADOS A CABO POR LA ADMINISTRACIÓN PUEDEN SER RECLAMADOS A LA EMPRESA QUE PROVOCO LA CONTAMINACIÓN?

La póliza de Responsabilidad Medioambiental ofrece cobertura para los costes de limpieza en los que pudieran incurrir terceros o la propia Administración, al efectuar trabajos de emergencia en nombre de la empresa.



¿CONOCE LA EMPRESA QUE LOS CAMBIOS RECIENTES INTRODUCIDOS A NIVEL LEGISLATIVO IMPONEN RESPONSABILIDAD OBJETIVA PARA CIERTOS TIPOS DE ACTIVIDADES?

Algunas actividades tienen responsabilidad objetiva desde el punto de vista de la Responsabilidad Medioambiental según se contempla en la Directiva 35/2004 y están sujetas a las estrictas responsabilidades y obligaciones que en ella se establecen.



¿LAS EMPRESAS COMPRENDEN QUE PUEDEN SER RESPONSABLES POR CAUSAR UN DAÑO MEDIOAMBIENTAL INCLUSO CUANDO NO HAN PRODUCIDO CONTAMINACIÓN DE NINGÚN TIPO?

El daño medioambiental puede también ser causado sin que medie un evento contaminante. El fuego o el daño causado por maquinaria pesada pueden activar la exigencia de responsabilidades medioambientales, conllevando cuantiosos costes, los cuales están cubiertos por nuestra póliza de Responsabilidad Medioambiental.

< Atrás

NOTAS

- 1** Reparación primaria es cualquier medida adoptada para que los recursos naturales y/o los servicios afectados vuelvan al estado original.
- La reparación complementaria es cualquier medida adoptada en relación con los recursos naturales y/o los servicios afectados para compensar el hecho de que la reparación primaria no logre alcanzar la plena reparación del recurso natural y/o servicio afectado.
- La reparación compensatoria es cualquier acción o medida llevada a cabo para compensar por la pérdida de uso de un recurso natural y/o los servicios afectados por un daño, y siempre que dicha pérdida tenga lugar desde la fecha de la generación del daño y hasta que la reparación primaria alcanza la restitución del estado original.

- 2** Las empresas pueden estar expuestas a múltiples reguladores medioambientales en función de los daños y el lugar donde los causen. Esto, puede provocar la inmovilización de los recursos financieros de las empresas e interrumpir sus actividades.

- 3** Estos costes pueden ser considerables y no están cubiertos por una póliza de Responsabilidad Civil General pero sí están cubiertos por la correspondiente póliza de Responsabilidad Medioambiental.

- 4** La Directiva introduce responsabilidades nuevas y mucho más restrictivas a los operadores, especialmente para aquellos cuyas actividades figuren en el Anexo III. Los operadores tienen:
- La obligación de prevenir cualquier daño medioambiental
 - La obligación de tomar acciones preventivas cuando se encuentren ante la amenaza inminente de causar un daño medioambiental
 - La obligación de informar a las Autoridades Competentes acerca de cualquier daño que causen o la sospecha de poder provocarlo

- 5** Éstas actividades incluyen:
- Todas las actividades reguladas bajo la Directiva IPPC de Prevención y Control Integrado de la Contaminación
 - Actividades de gestión de residuos
 - Minería, canteras e industrias extractiva
 - Actividades que dispongan de autorización por captación y/o vertido de agua
 - Transporte autorizado de mercancías y/o residuos peligrosos

Disponemos de la capacidad técnica necesaria, tanto en términos de suscripción como en términos de material de formación y apoyo para ayudar a nuestros brokers a desarrollar y consolidar su cartera de Responsabilidad Medioambiental (EIL). Nuestro apoyo a brokers y clientes viene vinculado a la gran experiencia del equipo de siniestros de Medioambiente, que ofrece el mejor soporte posible después de cada reclamación por un incidente por contaminación.

EXPERIENCIA A NIVEL LOCAL

Tenemos el equipo de suscripción medioambiental con mayor número de suscriptores en Europa, ofreciendo la mayor capacidad disponible en el mercado junto con soluciones a medida y añadiendo valor personalizado de asesoría y servicios. Con suscriptores de medioambiente especializados y dedicados a través de toda Europa, tanto los brokers como los clientes tienen acceso a la capacidad técnica de los suscriptores, para obtener su soporte y capacidad de toma de decisiones en cada mercado.

EXPERIENCIA EN SINIESTROS

AIG tiene el equipo especializado de siniestros de Medioambiente más grande de Europa. Dicho equipo está especializado en tratar complejos siniestros de medioambiente y puede llevar a cabo la gestión de las reclamaciones en idioma local. Debido a nuestra experiencia local y el conocimiento adquirido a lo largo de los años, nuestros tramitadores de siniestros pueden ofrecer una perfecta atención al cliente durante los momentos mas complicados tras acontecer una reclamación por contaminación.

INNOVACION CONSTANTE

Las regulaciones y obligaciones medioambientales se han visto incrementadas en los últimos tiempos y la tendencia es que continúen haciéndolo a nivel europeo. AIG ha permanecido emitiendo y suscribiendo programas de responsabilidad medioambiental por Europa en los últimos 10 años y mejorando la protección de nuestros clientes frente a al creciente aumento tanto de las responsabilidades como de las reclamaciones medioambientales.

EXPERIENCIA INTERNACIONAL

Tenemos la red internacional interna más grande de entre todas las compañías de Seguro para suscribir programas y pólizas de Responsabilidad Medioambiental. Nuestro conocimiento y estructura de los programas internacionales de Medioambiente así como a disponibilidad de emitir pólizas locales en un gran número de países, nos permite ayudar a diseñar e implementar programas internacionales a medida de cada cliente, allí donde nuestras oficinas se encuentren, proporcionando una gran capacidad global.

La amplitud de nuestra experiencia en Responsabilidad Medioambiental nos permite ofrecer un amplio abanico de servicios a nuestros corredores, incluyendo un curso técnico on-line específico y consultas para cualquier duda relacionada con las labores de suscripción.

CURSO PREMIADO

Nuestro curso online de responsabilidad Medioambiental ha sido desarrollado especialmente para mediadores de Seguros. El mismo, está diseñado para facilitar a los corredores el conocimiento y la confianza para tener conversaciones técnicas con los clientes sobre las exposiciones potenciales de medioambiente y sus posibles soluciones aseguradoras.

El programa proporciona un curso abordando:

Fundamentos medioambientales, legislación, puesta en marcha de una póliza de Responsabilidad Medioambiental, problemática relacionado con las coberturas de las pólizas, tales como costes de limpieza y la cobertura proporcionada por las pólizas específicas de los seguros medioambientales. El Programa esta siendo traducido a los idiomas de cada país en Europa y pronto estará disponible para que cualquier corredor de seguros de Europa pueda acceder libremente a él

LOS CORREDORES PUEDEN INSCRIBIRSE AL PROGRAMA ENVIANDO SUS DATOS DE REGISTRO

[CLICK AQUI PARA REGISTRARSE >](#)



SOPORTE TECNICO DURANTE EL PROCESO DE COTIZACIÓN

Con alrededor de 30 suscriptores especialistas en Medioambiente alrededor de Europa, podemos garantizar el soporte técnico a nuestros mediadores para ayudarlos a ganar mas negocio. Podemos ayudar a los mediadores a través del teléfono, en reuniones o gracias a los seminarios específicos de suscripción y organizados periódicamente por nuestras oficinas centrales en Europa ubicadas en Londres.

A través de la experiencia adquirida somos conscientes de cuanto valoran nuestros mediadores este soporte (Cada cotización se estudia y analiza de manera individual, se revisan escenarios de siniestros, se ayuda a los mediadores a clarificar y explicar las coberturas y los criterios de suscripción para conseguir que puedan anticiparse y resolver cualquier duda que el cliente le pueda plantear.

COMO NUESTRA EXPERIENCIA EN RECLAMACIONES DE MEDIOAMBIENTE AYUDA A NUESTROS BROKERS A LLEVAR A CABO LOS ESTUDIOS DE LOS SINIESTROS.

“Las autoridades locales encuentran trazas de contaminación de cromo en un acuífero, y nuestro cliente está implicado. La intervención de nuestro servicio de respuesta de reclamaciones medioambientales fue crucial para establecer, junto con la administración, los requerimientos de remediación y permitir la continuidad de las operaciones diarias del cliente. El mediador quedó satisfecho con la intervención de AIG y promovió el desarrollo de un seminario basado en éste caso práctico para impulsar el producto de Medioambiente a todos sus clientes así como a otros que lo pudieran ser en el futuro”

AIG EUROPE (Milán)

Nuestra experiencia sugiere que cada vez surgen mas dudas en relación con las incertidumbres ligadas a los riesgos medioambientales.

Todas estos argumentos pueden ser mostradas.

POTENCIALES REPAROS

YO NUNCA HE TENIDO UN SINIESTRO DE MEDIOAMBIENTE, ENTONCES, ¿POR QUÉ NECESITARÍA COMPRAR EL SEGURO AHORA?

NO MERECE LA PENA TAL GASTO EN LA PRIMA DE SEGURO

NOSOTROS NO NECESITAMOS LA PÓLIZA DE RESPONSABILIDAD MEDIOAMBIENTAL, NOS ENCARGAREMOS DE CUALQUIER SINIESTRO NOSOTROS MISMOS

POSIBLES PUNTOS DE DEBATE

Las actividades industriales tienen mayor probabilidad de tener un siniestro ahora que hace 5 años porque las regulaciones de medioambiente han incrementado las obligaciones y por tanto las exposiciones. La tendencia es que las regulaciones y legislaciones medioambientales continúen incrementándose y siendo cada vez más restrictivas.

Es incluso mayor la exposición de aquellas empresas con responsabilidad objetiva bajo los requerimientos de las regulaciones medioambientales e incluyendo aquellas que requieren disponer de una licencia medioambiental para poder operar.

Es posible que las empresas hayan sufrido episodios que hayan causado contaminación sin que los efectos se hayan descubierto aún. Los gestores de las empresas han de ser consciente de éste hecho así como conocer con detalle el alcance de la exposición y de los riesgos medioambientales de sus empresas.

Algunas reclamaciones de medioambiente, particularmente aquellas que conllevan daños medioambientales, es decir daños a especies protegidas, sus hábitats y flora y fauna, pueden conllevar importantes interrupciones de las actividades de las empresas durante años.

Las primas de las pólizas de Medioambiente representan un pequeño porcentaje de los costes que pueden llegar a suponer una reclamación. Únicamente los costes de defensa pueden llegar a suponer unos gastos de hasta 7 cifras.

Las regulaciones Medioambientales son cada vez más estrictas para las empresas. Si la compañía es declarada responsable, puede conllevar la obligación de remediación de las zonas afectadas, acarreado a su vez, que dichas tareas supongan el cese de las actividades habituales de la empresa durante el tiempo que duren los trabajos de remediación.

Las reclamaciones medioambientales exigen unos conocimientos técnicos muy precisos y a menudo requieren personal muy cualificado para gestionarlas. Tras una reclamación, las empresas pueden acabar soportando costes más elevados por los trabajos de consultoría y de ingeniería que si hubiese contratado una póliza específica de medioambiente que se hubiera hecho cargo de éstos costes. Y esto, sin contar con los costes directos relacionados con la reparación del daño medioambiental.

NOTAS:

1 Cualquier empresa que almacene combustible o disponga de una autorización de vertidos necesita de una licencia medioambiental para operar. Esto conlleva que un amplio número de actividades se encuentren incluidas dentro del Anexo III de la Ley 26/2007; incluyendo actividades de tratamiento de residuos, minería, canteras e industrias extractivas, operaciones que conllevan vertidos de aguas y transporte de mercancías y residuos peligrosos.

El citado anexo III incluye entre otras actividades:

- Todas las operaciones bajo licencia de la Directiva (IPPC) de Prevención y Control Integrado de la contaminación (Ley 16/2002);
- Operaciones relacionadas con la gestión de residuos
- Minería, canteras, industrias extractivas;
- Operaciones que realizan vertidos de aguas;
- Transporte de materiales peligrosos

2 Esto es particularmente cierto para grandes empresas y multinacionales. Por ejemplo, fugas de fuel en terrenos colindantes habrán de ser remediadas por el operador responsable del vertido, y cualquier multa resultante de esta contaminación debe ser gestionada por el departamento legal de la empresa, pero ninguno de estos costes se comunica al gerente de riesgos como gastos vinculados a un siniestro cubierto por una póliza de seguros.

Aquí hay varios escenarios ilustrando como se ha respondido ante varios situaciones con reclamaciones Medioambientales, actuando ante la necesidad de diversas empresas y actividades como consecuencia de sus riesgos medioambientales

Todos los escenarios están basado en casos reales

1

PRINCIPALES CIRCUNSTANCIAS

COMENTARIO

DAÑO A LOS RECURSOS NATURALES

Se produce la rotura de una tubería en un área protegida provocando un vertido en una reserva natural. Las autoridades obligan al operador a afrontar, no sólo los costes asociados con la reparación primaria, sino también las indemnizaciones por los daños causados al hábitat y a las especies protegidas que allí se encontraban.

Un ejemplo de daño medioambiental a una zona protegida que puede conllevar planes de remediación a largo plazo para el operador que pueden prolongarse durar varios años.

2

CONTAMINACIÓN GRADUAL DENTRO DE LA SITUACION ASEGURADA (ON-SITE)

Durante una inspección rutinaria de las instalaciones por parte de las Autoridades se descubre un vertido realizado de forma gradual cuyo origen es un tanque subterráneo de gasoil.

El regulador ordeno al operador llevar a cabo las labores de limpieza y reparación dentro de la situación de riesgo.

3

INTERRUPCIÓN DE NEGOCIO

Un vertido de gasoil dentro de una planta de tratamiento de aguas daña la instalación y la deja inservible para seguir desarrollando la actividad principal.

Las actividades del operador fueron interrumpidas hasta que se limpió la planta y los filtros fueron repuestos.

4

INTERRUPCIÓN DE NEGOCIO DE TERCEROS

Un tanque de almacenamiento de sustancias químicas ha colapsado extendiendo la contaminación por las instalaciones de un tercero y por un río cercano.

El parque industrial fue cerrado para su limpieza y remediación, obligando al operador y al tercero a interrumpir sus actividades hasta que los trabajos fueran finalizados.

5

COSTES DE LIMPIEZA DE TECEROS

Una filtración de gasoil de una tubería subterránea contamina los terrenos de un tercero.

Las actuaciones de limpieza del suelo y de las aguas contaminadas, incluyendo el bombeo de agua del nivel freático, se prolongaron durante más de seis meses.

6

DAÑO PERSONAL

Durante un incendio de una fabrica de plástico, la nube tóxica generada a raíz del incendio afecto a las empresas colindantes y a los bloques de vivienda de la zona.

Tanto las empresas colindantes como los bloques de vivienda cercanos presentaron reclamaciones por los daños generados por el incendio de la planta.

MAS >

ESCENARIOS DE RECLAMACIONES

7

PRINCIPALES CIRCUNSTANCIAS

COMENTARIO

DAÑOS MATERIALES

Un vertido de amoniaco en una planta de refrigeración provoca una fuga de 2.000 litros de amoniaco, dañando las redes de tuberías del polígono industrial donde se encuentra la planta causante del daño

A raíz de este incidente se reclaman los daños materiales de terceros causados por contaminación.

8

INVESTIGACION POR LAS AUTORIDADES COMPETENTES

Un río cercano a una fábrica resultó contaminado. La empresa más cercana al lugar donde se halló la contaminación fue requerida a presentar alegaciones por las pruebas encontradas y a cooperar con las autoridades durante el proceso.

La Administración abrió una investigación para aclarar las condiciones del vertido y poder determinar la empresa que lo causó.

9

CLASS ACTION

Una empresa química es sospechosa de provocar una contaminación a una red de suministro de agua potable.

50 residentes locales que viven en los alrededores de la planta química llevan acciones legales contra el operador.

10

PRESENTACIÓN DE PRUEBAS

Una empresa es sospechosa de haber causado una contaminación. La agencia de Medioambiente solicita al operador adoptar acciones para mitigar y remediar la contaminación. Posteriormente se pudo comprobar que la empresa sospechosa de causar el daño no fue la responsable del mismo.

Un ejemplo de cómo las empresas que no han causado un daño medioambiental pueden ser consideradas culpables y acarrear con los costes asociados a los daños causados en tanto en cuanto que no se demuestre la ausencia de responsabilidad en los daños causados..

11

CONTAMINACIÓN CAUSADA POR LOS BOMBEROS

Después de un incendio en una planta de reciclado de metales, los informes revelan que las aguas de extinción de incendios junto con las aguas de pluviales han alcanzado la planta de tratamiento de agua ubicada dentro del recinto asegurado.

El operador tiene que acarrear con todos los costes relacionados con la limpieza de la planta.

12

TRANSPORTE

Un camión que transporta un cargamento de 28 metros cúbicos de leche vuelca, derramando la carga sobre los campos adyacentes.

La empresa transportista ha de llevar a cabo las operaciones de limpieza y control de las aguas subterráneas – medidas ordenadas por las autoridades competentes.



www.aig.com

AIG EUROPE

MADRID

PUERTA DE EUROPA
Pº de la Castellana, 216,
4º Planta
28046 – Madrid
Tel.: +34 91 5677400

BARCELONA

Avenida Diagonal, 618
08021 – Barcelona
Tel.: +34 93 3620330

BILBAO

Gran Vía, 19 – 21 2º Planta
48001 Bilbao
Tlfno: +34 94 4359699

SEVILLA

Plaza Ruiz de Alda, 11
41004 – Sevilla
Tel.: +34 95 4369307

VALENCIA

C/ Moratín, 17 - 2º
46002 Valencia
Tel.: +34 96 1124542



Bring on tomorrow

AIG es una organización aseguradora líder mundial en seguros generales que presta servicio a sus más de 70 millones de clientes en todo el mundo: Con una de las más extensas gamas de productos y servicios de la industria aseguradora, profunda experiencia en materia de siniestros y excelente fortaleza financiera; AIG posibilita por igual a sus clientes industriales y personales gestionar sus riesgos con confianza.

AIG es la marca comercial para las operaciones globales de seguros generales, incluyendo AIG EUROPE Limited.

Las coberturas de seguro son proporcionadas por AIG Europe Limited.

Este documento tiene una finalidad meramente informativa y no debe ser tomado en ningún modo para justificar cobertura bajo ninguna situación.

La gama de productos puede variar de un país a otro y puede no estar disponible en todos los países Europeos.